

# E245c

SCR  
INSIDE



## E245C

POTENCIA DEL MOTOR	129 kW - 175 CV
PESO EN ORDEN DE TRABAJO (MÁX.)	25430 Kg
CAPACIDAD DE LA CUCHARA	0,52 m <sup>3</sup> - 1,31 m <sup>3</sup>



**BUILT AROUND YOU**

# MIENTRAS SIGAMOS CONSTRUYENDO CARRE

**UN 10% MÁS DE  
PRODUCTIVIDAD**

**UN 10% MÁS DE  
AHORRO DE  
COMBUSTIBLE**



# TERAS, SIEMPRE HABRÁ UN VIAJE POR HACER

**EVOLUCIÓN PARA  
MAYOR COMODIDAD Y  
SEGURIDAD**

**FACILIDAD DE  
MANTENIMIENTO  
Y FIABILIDAD  
INCORPORADAS**



# LOS COMPONENTES PRINCIPALES DE N

## 1 DISEÑO REFORZADO

Las excavadoras de la Serie C se diseñan y fabrican para ofrecer esa fiabilidad y durabilidad máximas que nuestros clientes esperan obtener. El chasis largo aporta estabilidad dinámica y mayores prestaciones.

## 2 SISTEMA HIDRÁULICO INTELIGENTE

El sistema Hydrotronic de New Holland combina una tecnología electrónica sumamente avanzada con un sofisticado sistema hidráulico y ha sido diseñado para maximizar el rendimiento del equipo en función del trabajo que se realice. El nuevo modo de trabajo ECO optimiza el consumo de combustible a la vez que mantiene la productividad.



# UESTRAS EXCAVADORAS DE CADENAS

## 3 TECNOLOGÍA “SÓLO SCR”

La tecnología de Reducción Catalítica Selectiva (SCR) optimiza la combustión para obtener la máxima eficiencia. La combustión se realiza a elevadas temperaturas, lo cual, junto con el líquido de escape diésel AdBlue®, reduce las emisiones nocivas. Esta tecnología fiable y de eficacia probada, que se utiliza desde 2004 en camiones en Europa, proporciona más potencia con menor consumo de combustible.

## 4 NUEVA CABINA EVO

La cabina EVO con estructura ROPS/FOPS es lo último en comodidad y seguridad, un entorno con excelente visibilidad panorámica y un nivel excepcionalmente bajo de vibraciones y ruido.



# MÁS PRODUCTIVIDAD



## ESTABILIDAD DINÁMICA

El diseño reforzado es el complemento perfecto para las potentes prestaciones de la máquina. Las dos versiones (EL y LC) están provistas de un chasis largo para trabajo pesado de 9 rodillos que proporciona la mejor estabilidad dinámica en el mercado y, por lo tanto, garantiza seguridad y productividad en todos los terrenos.

## RENDIMIENTO SUPERIOR

La excepcional estabilidad y la óptima distribución del peso permiten aprovechar al máximo la fuerza de arranque y la capacidad de elevación superiores de la E245C. El dispositivo Power Boost continuo desarrolla potencia adicional en la medida y el momento que se precise elevando la presión hidráulica de 34,3 a 37,8 MPa. Con su excelente fuerza de tracción, conducir en pendientes pronunciadas y terrenos difíciles no es un problema.



## MÁXIMO RENDIMIENTO EN CUALQUIER CONDICIÓN DE TRABAJO

### SISTEMA HIDRÁULICO INTELIGENTE

El sistema Hydrotronic combina una tecnología electrónica avanzada, que brinda un control preciso y total de todas las funciones de la máquina, con un sofisticado sistema hidráulico de gran eficiencia. Optimiza continuamente la potencia hidráulica según las exigencias del operador en la tarea que esté realizando.

**UN 10% MÁS  
DE PRODUCTIVIDAD**



## **UNA COMBINACIÓN PERFECTA DE VELOCIDAD, EFICACIA Y CONTROL**

### **VELOCIDAD Y CONTROL CON D.O.C.**

Con el control optimizado del balancín (D.O.C.), la excavadora siempre funciona con dos bombas para que el operador disponga del caudal y de la velocidad precisos en todo momento. El sistema Hydrotonic ajusta constantemente el caudal y la velocidad a sus necesidades, lo que suaviza la transición de una tarea ligera a un trabajo pesado de excavación.

### **VELOCIDAD Y EFICIENCIA CON CONFLUX**

El sistema Conflux es una función automática de regeneración hidráulica que desvía el aceite no utilizado al cilindro que lo necesita. Este proceso es más rápido y consume menos energía que volver a bombear aceite, lo que agiliza el movimiento de entrada del balancín e incrementa la eficiencia.

### **CICLOS MÁS RÁPIDOS**

La prioridad de rotación integrada garantiza una suave transferencia de fuerza adicional de bombeo a la función de rotación siempre que se requiere. .

## **FLEXIBILIDAD Y VERSATILIDAD**

El procesador electrónico avanzado (A.E.P.) de última generación ofrece unos mandos altamente sensibles, además de potencia extra cuando se precisa. El operador puede controlar y seleccionar con facilidad los principales parámetros de trabajo, las notificaciones de mantenimiento, la función de autodiagnóstico y el almacenamiento de los datos operativos. El manejo de implementos es extremadamente versátil, ya que es posible definir el caudal y la presión en hasta 20 programas predefinidos.

## **FUNCIONAMIENTO SUAVE**

El sistema hidráulico de gran eficiencia y los nuevos joysticks ofrecen un funcionamiento suave y un control extraordinario, en especial durante la ejecución de operaciones simultáneas, la nivelación u otras tareas que requieran gran precisión. Los mandos hidráulicos proporcionales (HPC), disponibles como opción, aumentan aún más la productividad y reducen el cansancio del operador.

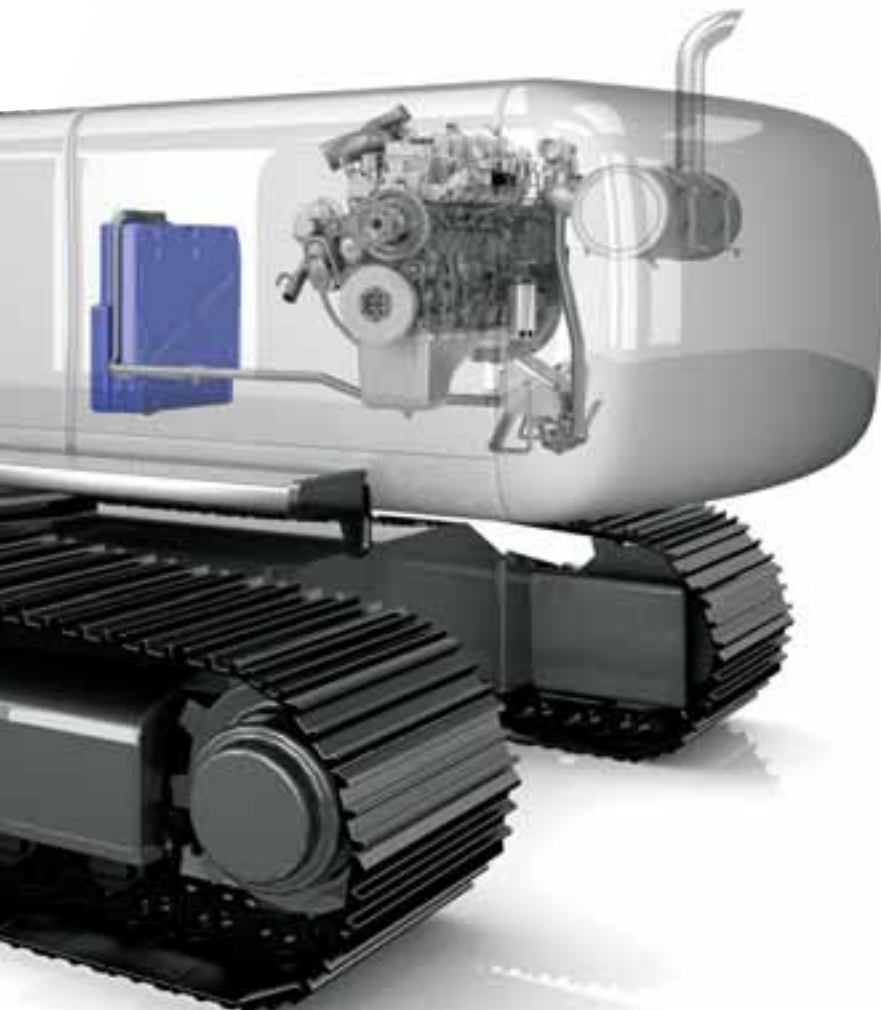
# EFICIENCIA

## LA EXCAVADORA DE CADENAS CON MENOR CONSUMO DE COMBUSTIBLE DE NUESTRA HISTORIA

Las excavadoras de New Holland tienen fama de ser las que menos combustible consumen del sector. La Serie C justifica esta fama en una nueva dimensión.

## TECNOLOGÍA «SÓLO SCR»

La solución SCR de New Holland, desarrollada por FPT Industrial para satisfacer la normativa Tier 4i en materia de emisiones (UE Fase IIIB), reduce los niveles de PM con las elevadas temperaturas de combustión y descompone los NOx con el líquido AdBlue®.



## OBTENGA MÁS POTENCIA CON SCR

La solución SCR se basa en un sistema de tratamiento posterior, por lo que el motor puede dedicarse a generar más potencia, más par y mayor capacidad de respuesta.

## MOTOR Y POTENCIA HIDRÁULICA: LA PAREJA PERFECTA

El sistema hidráulico de gran eficiencia suministra un caudal elevado a bajo régimen y así maximiza el ahorro de combustible. Además, el sistema Hydrotonic optimiza el rendimiento y la eficacia de la máquina: mantiene el régimen del motor al nivel necesario e impide que descienda. Reduce la cilindrada de la bomba en caso de sobrecarga y ajusta continuamente el caudal hidráulico para evitar excesos de carga en el motor o las bombas.



**-10%**  
**DE COMBUSTIBLE**



## SISTEMA HIDRÁULICO DE GRAN EFICIENCIA

El nuevo y mejorado sistema hidráulico minimiza las pérdidas por fricción y las caídas de presión, mientras que la avanzada tecnología electrónica del sistema Hydrotronic asegura el aprovechamiento de la bomba al 100% en todas las aplicaciones. ¿El resultado? Control, velocidad y potencia máximos combinados con un consumo de combustible mínimo.



## EFICIENCIA OPTIMIZADA CON LOS MODOS DE TRABAJO

- «H» Modalidad de trabajo pesado para obtener el máximo de velocidad y productividad
- «S» Modalidad estándar para obtener gran rendimiento y ahorro de combustible
- «E» Modo Eco para optimizar el consumo de combustible

## HÁGASE CON EL CONTROL DE LA EFICIENCIA DE SU MÁQUINA

Con el nuevo monitor multifunción, el operador mantiene siempre el pleno control de la eficiencia de la máquina; el medidor de ahorro de combustible y el icono ECO le indican el momento en que esta funciona con la máxima eficacia.

# UN SOCIO COMPROMETIDO



## DISEÑADAS PARA PROTEGER EL MEDIO AMBIENTE

New Holland tiene una larga tradición en el diseño de productos cuyos niveles de emisiones caen muy por debajo de los parámetros normativos.

### Bajo nivel de emisiones

La tecnología AdBlue® de New Holland, desarrollada para cumplir la normativa Tier 4 interim (UE Fase IIIB), no solo reduce drásticamente el nivel de emisiones, sino que además ofrece un ahorro de combustible excepcional que disminuye aún más el impacto medioambiental de la máquina.

En la actualidad, el nivel de emisiones de nuestra excavadora E245C es así de bajo:

**CO: 0,42 g/kWh, HC: 0,03 g/kWh, NOx: 3,01 g/kWh, PM: 0,009 g/kWh.**

### Bajo impacto ambiental

El aditivo AdBlue® es una solución de urea y agua desmineralizada: limpia, inocua y respetuosa con el medio ambiente.

### ¡Diga sí al biodiésel!

Todos los productos de New Holland conformes con la norma Tier 4 interim que utilizan nuestra tecnología SCR son compatibles con mezclas de biodiésel al 20%.

## LÍDER EN SOSTENIBILIDAD

La vasta oferta de productos de bajas emisiones de New Holland, el esfuerzo constante por reducir la huella de carbono de los productos durante toda su vida útil y la participación activa en la comunidad han contribuido a que nuestra empresa matriz, CNH Industrial, fuera reconocida como Líder del Sector en el Índice de Sostenibilidad Dow Jones (DJSI) tanto mundial como europeo. Estos prestigiosos índices bursátiles admiten únicamente a aquellas compañías que resulten ser las mejores de su categoría en la gestión empresarial, tanto desde un punto de vista económico como social y medioambiental. CNH Industrial recibió una puntuación de 88/100, frente a la media de 49/100 de todas las empresas de su sector, y alcanzó el primer puesto.



## EXCELENTE VISIBILIDAD PANORÁMICA

La cabina EVO está diseñada para maximizar la visibilidad gracias a la ventana derecha de tamaño normal y a la cámara trasera de serie.

## MANIPULACIÓN SEGURA DE OBJETOS

Las excavadoras de la Serie C están equipadas con todos los dispositivos de seguridad que exige la norma europea EN 474-5: 1996 para manipulación de objetos. A fin de que el operador trabaje con la máxima tranquilidad, hay disponible un equipo opcional de manipulación de objetos. La función de elevación pesada proporciona mayor capacidad de elevación y más precisión durante la colocación de la carga, lo que incrementa la seguridad de la operación.

## EVOLUCIÓN EN SEGURIDAD

La estructura reforzada de la cabina cumple con la normativa para bastidores ROPS y FOPS. Junto con la protección delantera opcional, contribuye a proporcionar al operador un entorno de trabajo seguro.

Cabina con certificación ROPS - ISO 12117-2  
Protección FOPS - ISO 10262 nivel 2

# BIENVENIDO A BORDO



## EVOLUCIÓN EN COMODIDAD

La espaciosa cabina EVO está diseñada para maximizar la comodidad y el rendimiento del operador. Todos los interruptores y mandos, colocados ergonómicamente a la derecha, se encuentran y alcanzan con facilidad; la apertura y el cierre del parabrisas es simple con el desbloqueo de un solo toque y la gran amplitud de la puerta facilita el acceso.

## UN PUESTO DE TRABAJO TOTALMENTE REGULABLE

El asiento es totalmente ajustable en todas las direcciones, de forma independiente o con las consolas laterales. Los reposabrazos, integrados en las consolas, pueden colocarse en cuatro posiciones diferentes y también inclinarse, lo que permite al operador buscar la posición perfecta para su máxima comodidad.

El asiento termorregulable con amortiguación neumática opcional puede aumentar aún más el confort.

## UN ENTORNO SUPERIOR PARA EL OPERADOR

Las largas jornadas de trabajo parecen más cortas gracias a la nueva radio con Bluetooth y USB y al climatizador automático.



## BAJO NIVEL DE RUIDO Y VIBRACIONES

Los seis amortiguadores viscosos con aceite de silicón y el aislamiento acústico mejorado de la cabina EVO tienen como resultado un nivel excepcionalmente bajo de ruido y vibraciones, lo que incrementa la comodidad del operador y alivia su fatiga.

## VISIBILIDAD EXCEPCIONAL

La cabina EVO proporciona una excelente visibilidad panorámica gracias a la ventana derecha de tamaño normal y a la cámara trasera de serie. La nueva claraboya estándar con parasol permite ver con claridad los obstáculos situados encima de la cabina.

## FÁCIL DE MANEJAR

El nuevo monitor multifunción es fácil de leer y tiene una pantalla a todo color exclusivamente para la cámara trasera con gran angular. El operador puede programar recordatorios de los intervalos de mantenimiento para el aceite del motor, el aceite hidráulico, el combustible y los filtros. El sistema hidráulico auxiliar puede adaptarse a la presión y el caudal del implemento desde el monitor de control. El autodiagnóstico con memoria de códigos de error facilita la comprobación y el ajuste de la presión de los sistemas, el régimen del motor, la velocidad de desplazamiento, la presión hidráulica y otras funciones operativas. Los modos de trabajo y las modalidades para implementos son fáciles de seleccionar y se muestran claramente en el monitor.

# FACILIDAD DE MANTENIMIENTO Y

## DISEÑADAS PARA RECORTAR LOS COSTES DE MANTENIMIENTO

Con la disposición contigua de los radiadores, el rendimiento de la refrigeración aumenta y su limpieza es excepcionalmente sencilla. Los filtros de aceite del motor y de combustible son fáciles de cambiar y los puntos de mantenimiento diario son accesibles desde el nivel del suelo, todo lo cual contribuye a maximizar el tiempo de funcionamiento de la máquina.

## MENOS MANTENIMIENTO CON LA TECNOLOGÍA SCR

Con la tecnología SCR no hace falta filtro de partículas, lo cual supone un ahorro en costes de mantenimiento. El sistema está diseñado para que, dependiendo del trabajo, solo sea necesario rellenar el depósito de AdBlue® una vez de cada cuatro que se reposta combustible. Además, no requiere costosos aceites especiales y tiene una alta compatibilidad con diferentes combustibles, algo que no ha logrado igualar ninguna otra solución Tier 4i.



### PUNTOS DE MANTENIMIENTO AL NIVEL DEL SUELO

El filtro de aceite del motor, el filtro de combustible y el separador de agua, que elimina los contaminantes y el agua, son fundamentales para el rendimiento y la duración del motor. Para facilitar su mantenimiento, están montados de forma que y pueden alcanzarse fácilmente desde el suelo.



### LUBRICACIÓN CENTRALIZADA

Los puntos de engrase, agrupados y centralizados, permiten lubricar con facilidad todos los puntos de desgaste de la pluma desde el nivel del suelo a intervalos de 500 horas.



### ACEITE HIDRÁULICO DE LARGA DURACIÓN

El aceite hidráulico de larga duración presenta unas excelentes características antiemulsionantes, así como una combinación óptima de aditivos antioxidantes y resistentes al desgaste, lo que prolonga los intervalos de mantenimiento a 5.000 horas y reduce enormemente los costes de explotación y el impacto medio ambiental.

# FIABILIDAD INCORPORADAS

## MÁS FIABILIDAD CON SCR

Nuestra tecnología SCR ha demostrado su eficacia y fiabilidad. No necesita superficie de enfriamiento ni mantenimiento adicional, y funciona perfectamente a bajas temperaturas. Incluso por debajo de  $-11\text{ }^{\circ}\text{C}/12\text{ }^{\circ}\text{F}$ , cuando el AdBlue® podría congelarse, el motor arranca en frío y no experimenta pérdidas de potencia.

## MÁS FIABILIDAD Y DURABILIDAD CON EL NUEVO DISEÑO REFORZADO

Las plumas y los brazos se han diseñado con avanzados sistemas CAD y FEM (método de elementos finitos) para maximizar su resistencia en los puntos donde se concentra el esfuerzo. El resultado es un implemento delantero reforzado, robusto y capaz de enfrentarse a las aplicaciones más exigentes.



## CONEXIÓN DE LA CUCHARA CON DOBLE CASQUILLO

Los casquillos externos adicionales de acero resistente al desgaste proporcionan una protección adicional al brazo y al duradero casquillo interior de la cuchara. Cuando la superficie radial se desgasta, estos casquillos son fáciles de cambiar; la duración del perno y los casquillos aumenta y los costes de mantenimiento disminuyen.

## PROTECCIÓN DEL BRAZO

Puede instalarse una protección opcional para el brazo que prolonga su duración incluso en aplicaciones para rocas.

## HECHO PARA DURAR

El chasis reforzado con diseño en «X» está diseñado para durar y lleva rodillos, piñones y motores de traslación sellados para prolongar su vida útil.

Los dos bastidores de cadenas están provistos de una guía de cadenas montada de serie en posición central. También hay disponibles cuatro guías de cadenas adicionales como opción para trabajar en terrenos especialmente irregulares o rocosos. Protegen las cadenas y ayudan a mantenerlas en los rodillos, lo que asegura una mayor duración, eficacia y seguridad.



## CARACTERÍSTICAS TÉCNICAS



### MOTOR TIER 4 INTERIM

Marca y modelo..... FPT F4HFE613S-A0002  
 Potencia neta al volante (ISO 14396/ECE R120) 129 kW/175 CV (2.000 rpm)  
 Par máximo ..... 740 Nm (1.400 rpm)  
 Tipo ..... diésel, Common Rail eléctrico,  
 inyección directa, intercooler, Reducción Catalítica Selectiva (SCR),  
 tratamiento posterior de los gases de escape con AdBlue  
 Cilindrada.....6.7 cm<sup>3</sup>  
 N.º de cilindros..... 6  
 Diámetro x carrera.....104 x 132 mm  
**Filtro de aceite del motor instalado para facilitar su  
 sustitución**  
**Control electrónico del régimen del motor mediante selector  
 regulable**  
**Selector automático de ralentí** con retorno al régimen mínimo con  
 los mandos en punto muerto  
**Arranque en frío para temperaturas de -25° C** de serie  
 El motor cumple con la normativa 97/68/CE, fase IIIB (Tier4 interim)



### SISTEMA ELÉCTRICO

Voltaje / Alternador..... 24V / 70 A  
 Motor de arranque ..... 4 kW  
 Baterías sin mantenimiento ..... 2 x 12V / 160 Ah



### TRANSMISIÓN

Tipo.....hidrostática, de dos velocidades, motores de traslación con  
 reducción automática  
 Motores de traslación..... de pistones axiales, de doble cilindrada  
 Frenos ..... de discos, automáticos  
 Reductores finales..... epicicloidales en baño de aceite  
 Máx. pendiente superable ..... 70% (35°)  
 Velocidad de traslación: .....baja 0 - 3,7 km/h / alta 0 - 5,7 km/h  
 Fuerza de tracción a la barra .....241 kN



### TREN DE RODAJE

Chasis con diseño en 'X'  
 Cadenas estancas reforzadas y casquillos sellados

	E245C EL	E245C LC
Rodillos de apoyo (en cada lado)	9	9
Rodillos superiores (en cada lado)	2	2
Longitud de cadenas en contacto con el suelo (mm)	3850	3850
Ancho de vía (mm)	1990	2390
Tejas (mm)	550-700	600-700
	800	800-900

Tipo de tejas..... Tejas de tractor, de triple arista  
 N.º por cada lado .....51  
 Altura de la arista de la teja .....26 mm



### SISTEMA HIDRÁULICO

Dos bombas de gran capacidad con regulación electrónica.  
 Bombas de pistones axiales y caudal variable. Colocación automática  
 en posición '0' con los controles en punto muerto. Válvula de control  
 principal con función para caso de fallo y válvula anticaida.  
 H.A.O.A. (ayuda activa a la hidráulica)

E.S.S.C. (dispositivo detector del régimen del motor)  
 D.O.C. (control optimizado del balancín)  
 C.P.B. (Power Boost continuo)  
 A.E.P. (procesador electrónico avanzado) de nueva generación

### 3 modos de trabajo

Modo H = Trabajos pesados de excavación  
 Modo S = Trabajos normales de excavación y carga  
 Modo E = Ahorro de combustible

### Modos para implementos

Martillo (caudal de una vía)  
 Cizalla (caudal de dos vías)  
 Ajuste del caudal del implemento y la presión desde la cabina,  
 almacenamiento de 20 preajustes

### Bomba hidráulica

Caudal máximo a régimen nominal del motor ..... 2 x 220 l/min  
 Bomba de engranajes para alimentación del circuito de pilotaje.....  
 máx. 20 l/min

### Distribuidores direccionales

Tipo ..... Válvula de 8 correderas

### Presión de los sistemas

Pluma, brazo y cuchara ..... 34,3 MPa  
 con Power Boost ..... 37,8 MPa  
 Traslación ..... 34,3 MPa  
 Rotación ..... 29 MPa  
 Circuito de mandos pilotados ..... 5 MPa



### CAPACIDADES

Aceite del motor..... 17 l  
 Depósito de combustible..... 320 l  
 Sistema hidráulico (incl. depósito de 167 l)..... 255 l  
 Sistema de refrigeración..... 24 l  
 Depósito de AdBlue (Urea) ..... 89 l



### ROTACIÓN

Motor de rotación ..... de pistones axiales  
 Freno de rotación..... freno hidráulico  
 Velocidad de rotación ..... 0 - 12,8 rpm



### CABINA Y MANDOS

#### Cabina para el operador

Estructura ..... Estructura de acero completamente cerrada  
 Cabina EVO para el operador..... Para mayor comodidad y seguridad del  
 operador, conforme a la normativa para bastidores ROPS (ISO 12117-2)  
 y FOPS (ISO 10262 nivel II)

Cámara de visión trasera..... De serie  
 Monitor..... Monitor de control multifunción integrado con pantalla  
 integrada de la cámara de visión trasera

#### Asiento del operador

Asiento del operador ..... Ajustable y reclinable

#### Funcionamiento

Traslación ..... Dos palancas manuales  
 o dos pedales accionan los movimientos de avance y retroceso de cada  
 cadena independientemente

Excavación y rotación .... Dos palancas manuales para cuatro operaciones

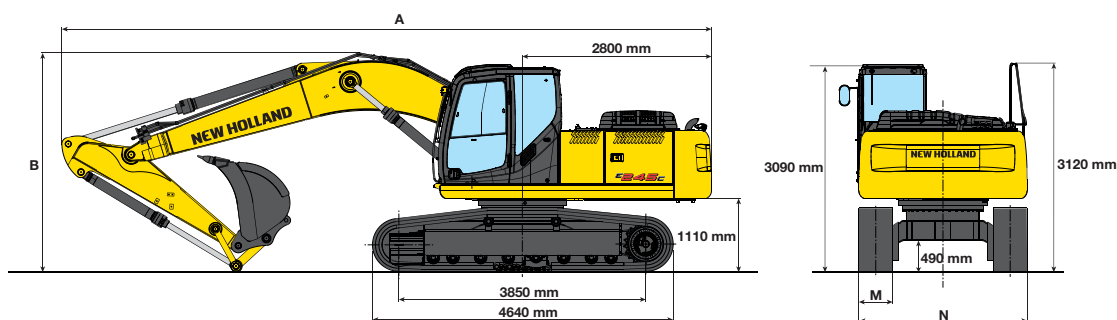
#### Nivel sonoro

Nivel sonoro exterior garantizado  
 según directiva UE 2000/14/CE ..... LwA 102 dB(A)  
 Nivel de presión acústica en la cabina del operador  
 según ISO 6396 ..... LpA 69 dB(A)



## DIMENSIONES - PLUMA MONOBLOQUE

longitud de la pluma 5,65 m



### VERSIÓN EL / LC

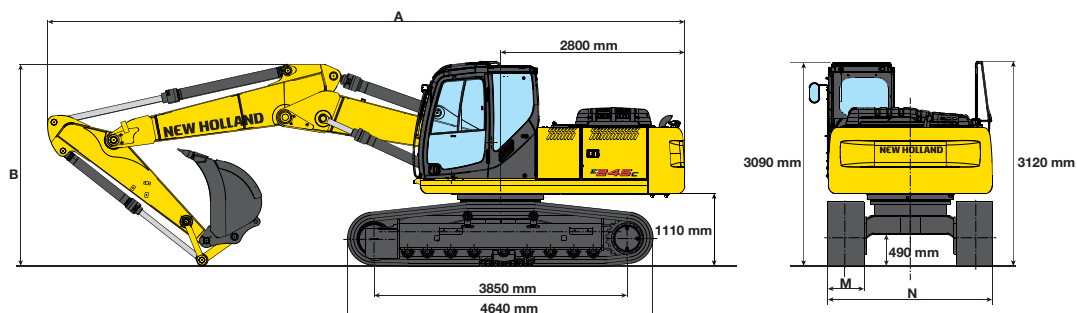
BALANCÍN		2080	2400	2940	3500
A - Longitud total	mm	9620	9580	9500	9570
B - Altura de la pluma en posición de transporte	mm	3260	3160	2970	3160
Altura total	mm	3260	3160	3120	3160

## PESO EN ORDEN DE TRABAJO - PLUMA MONOBLOQUE

		VERSIÓN EL			VERSIÓN LC			
M - Anchura de las tejas	mm	550	700	800	600	700	800	900
N - Anchura máxima	mm	2490	2690	2890	2990	3090	3190	3290
Peso en orden de trabajo*	kg	23310	23950	24100	23560	24080	24420	24760
Presión sobre el suelo*	bar	56,8	45,9	40,4	52,6	46,1	40,9	36,9

\* Balancín de 2.400 mm

## DIMENSIONES - TRIPLE ARTICULACIÓN



### VERSIÓN EL / LC

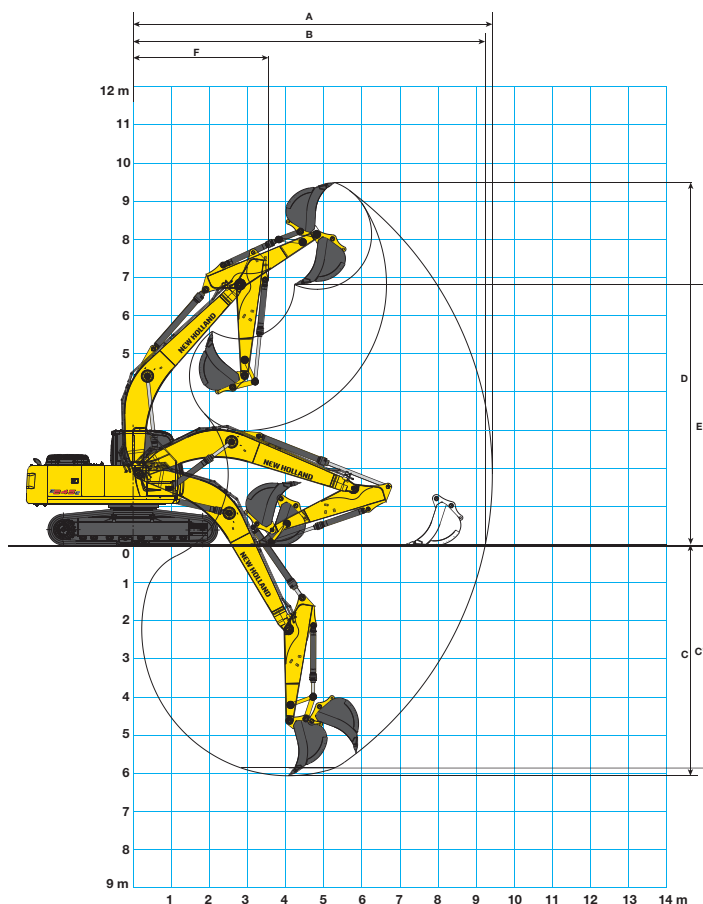
BALANCÍN		2080	2400	2940	3500
A - Longitud total	mm	9690	9670	9650	96320
B - Altura de la pluma en posición de transporte	mm	3070	3020	2970	3250
Altura total	mm	3120	3120	3120	3250

## PESO EN ORDEN DE TRABAJO - TRIPLE ARTICULACIÓN

		VERSIÓN EL			VERSIÓN LC			
M - Anchura de las tejas	mm	550	700	800	600	700	800	900
N - Anchura máxima	mm	2490	2690	2890	2990	3090	3190	3290
Peso en orden de trabajo*	kg	23980	24620	24770	24230	24750	25090	25430
Presión sobre el suelo*	bar	58,4	47,1	41,5	54,1	47,4	42,0	37,8

\* Balancín de 2.900 mm

## PRESTACIONES DE EXCAVACIÓN - PLUMA MONOBLOQUE



BALANCÍN		2080	2400	2940	3500
A - Alcance máx. de excavación	mm	9160	9430	9910	10350
B - Alcance máx. de excavación al nivel del suelo	mm	8970	9240	9730	10170
C - Profundidad máx. de excavación	mm	5740	6070	6610	7170
C' - Profundidad de excavación con fondo nivelado a 2,4 m	mm	5521	5861	6427	6996
D - Altura máx. de excavación	mm	9420	9500	9710	9740
E - Altura máx. de volteo:	mm	6610	6700	6930	7170
F - Radio de rotación mín.	mm	3670	3550	3530	3470

### FUERZA DE ARRANQUE

BALANCÍN		2080	2400	2940	3500
Cuchara	daN	15500	15500	15500	15500
Balancín	daN	15200	13150	10900	9000

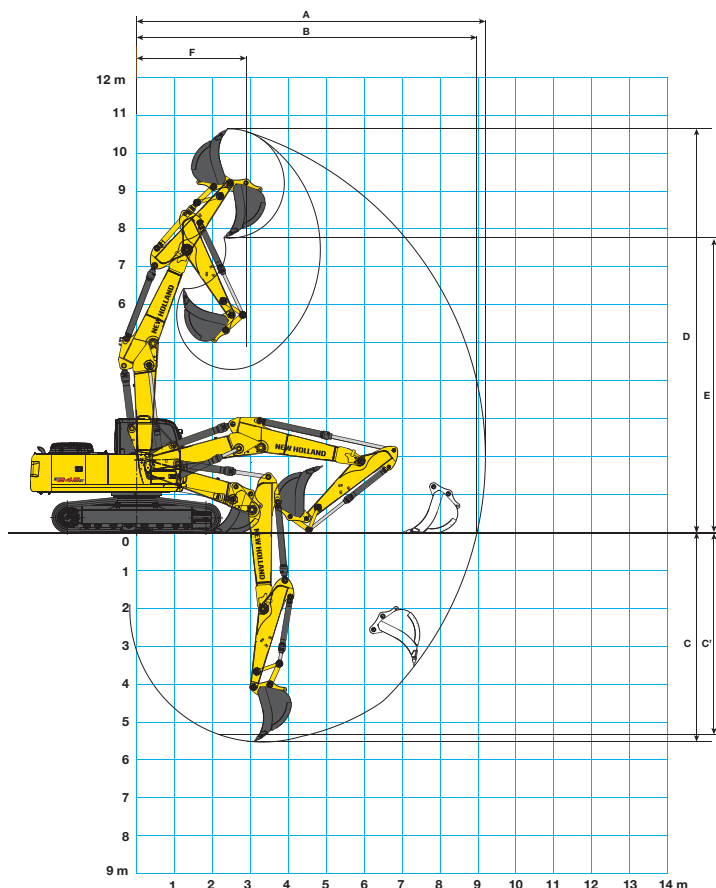
### CON POWER BOOST ACCIONADO

BALANCÍN		2080	2400	2940	3500
Cuchara	daN	16900	16900	16900	16900
Balancín	daN	16500	14250	11800	9800

CUCHARAS			E245C EL				E245C LC			
Anchura mm	Capacidad SAE J296 (ISO 7451) m <sup>3</sup>	Peso kg	Balancín mm				Balancín mm			
			2080	2400	2940	3500	2080	2400	2940	3500
750	0,52	505								
850	0,62	540								
1000	0,78	635								
1200	1,00	650								
1300	1,10	700								
1500	1,31	760								

- Trabajo de excavación general (peso específico del material < 1.8 t/m<sup>3</sup>)
- Trabajo de excavación ligero (peso específico del material < 1,5 t/m<sup>3</sup>)

# PRESTACIONES DE EXCAVACIÓN - TRIPLE ARTICULACIÓN



BALANCÍN		2080	2400	2940	3500
A - Alcance máx. de excavación	mm	9200	9580	10080	10530
B - Alcance máx. de excavación al nivel del suelo	mm	8970	9390	9900	10370
C - Profundidad máx. de excavación	mm	5530	5830	6380	6920
C' - Profundidad de excavación con fondo nivelado a 2,4 m	mm	5321	5645	6206	6759
D - Altura máx. de excavación	mm	10650	10840	11240	11500
E - Altura máx. de volteo:	mm	7760	7960	8360	8630
F - Radio de rotación mín.	mm	2890	2800	2800	2800

## FUERZA DE ARRANQUE

BALANCÍN		2080	2400	2940	3500
Cuchara	daN	15500	15500	15500	15500
Balancín	daN	15200	13150	10900	9000

## CON POWER BOOST ACCIONADO

BALANCÍN		2080	2400	2940	3500
Cuchara	daN	16900	16900	16900	16900
Balancín	daN	16500	14250	11800	9800

CUCHARAS			E245C EL				E245C LC			
Anchura mm	Capacidad SAE J296 (ISO 7451) m <sup>3</sup>	Peso kg	Balancín mm				Balancín mm			
			2080	2400	2940	3500	2080	2400	2940	3500
750	0,52	505								
850	0,62	540								
1000	0,78	635								
1200	1,00	650								
1300	1,10	700								
1500	1,31	760								

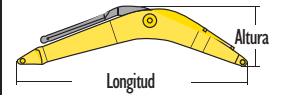
- Trabajo de excavación general (peso específico del material < 1,8 t/m<sup>3</sup>)
- Trabajo de excavación ligero (peso específico del material < 1,5 t/m<sup>3</sup>)
- Trabajo de carga (peso específico del material < 1,2 t/m<sup>3</sup>)



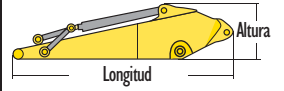


# DIMENSIONES Y PESOS DE LOS ELEMENTOS

<b>E245C PLUMA</b>		<b>PLUMA MONOBLOQUE</b>	<b>TRIPLE ART.</b>	
			<b>BRAZO 1</b>	<b>BRAZO 2</b>
Longitud	mm	5860	3390	3660
Altura	mm	1450	700	930
Anchura	mm	670	670	550
Peso	kg	1566	1087	1040



<b>E245C BALANCÍN</b>		<b>2080</b>	<b>2400</b>	<b>2940</b>	<b>3500</b>
Longitud	mm	3080	3410	3940	4540
Altura	mm	880	870	870	870
Anchura	mm	350	350	350	350
Peso	kg	718	727	823	999



Contrapeso	kg	5500
------------	----	------



# EQUIPAMIENTO DE SERIE

- Motor Tier 4 interim de 6 cilindros y 6,7 litros
- Tecnología SCR del motor
- H.A. O.A. (ayuda activa a la hidráulica)
- C.P.B. (Power Boost continuo)
- Dispositivo de ralentí automático
- Guía de cadenas en cada lateral
- Dos marchas de traslación con dispositivo de reducción automática (DownShift)
- Electrobomba automática de trasvase de combustible
- Caja de herramientas
- Lubricación centralizada en la base de la pluma
- Corona en baño de grasa
- Dispositivo auxiliar de arranque en frío del motor a -25 °C de serie
- Retrovisor
- Cámara de visión trasera
- Dos luces en la pluma de elevación
- Cabina con estructuras conformes a ISO 12177-2 (ROPS) e ISO 10262 (FOPS)
- Cabina con techo transparente y apertura de la ventana delantera
- Asiento con suspensión mecánica
- Reposabrazos ajustables
- A.E.P. (procesador electrónico avanzado) de nueva generación
- Monitor de control multifunción con cámara de visión trasera integrada, selección de modo e implementos, indicadores de la temperatura del líquido refrigerante, depósito de combustible, depósito de AdBlue® y ahorro de combustible. Funciones de menú para realización de gráficos de consumo de combustible, mantenimiento programado, estados del sistema. Selector de modo de ralentí automático
- Climatizador automático
- Radio, USB y Bluetooth con altavoces
- Pulsador de descarga de presión
- Bocina

# OPCIONES

- Dispositivo antirrobo
- Faro rotativo
- Luces adicionales en cabina y protección contra lluvia
- Protección delantera para la cabina
- Cubierta para el bastidor inferior
- Protección del brazo
- Guía de cadenas extra delante y detrás
- Pre-Instalación para acoplamiento rápido hidráulico
- Equipo de manipulación de objetos
- Color elegido por el cliente
- Asiento termorregulable con suspensión neumática
- Circuito del martillo y la pinza activado mediante pedal
- Circuito del martillo y la pinza con mandos hidráulicos proporcionales HPC
- Circuito del martillo, la pinza y circuito adicional con mandos hidráulicos proporcionales HPC
- Pluma monobloque, de triple articulación (pluma de 2 piezas)
- Balancines:
  - 2080
  - 2400
  - 2940
  - 3500
- Tejas:
  - Versión EL 550 - 700 - 800 mm
  - Versión LC 600 - 700 - 800 - 900 mm

Nota: el equipamiento de serie y opcional puede variar de un país a otro. Consulte los detalles en su concesionario NEW HOLLAND.

# RECAMBIOS Y SERVICIO

La red de distribución de New Holland es, en sí misma, la mejor garantía de productividad continuada para las máquinas que suministra a sus clientes. El servicio técnico de New Holland está completamente preparado para resolver todas las cuestiones de mantenimiento y reparación; cada punto de mantenimiento proporciona los estándares más altos que está obligado a cumplir en base a las rigurosas directrices de calidad de New Holland. La red global para el suministro de piezas de New Holland asegura una sustitución de las piezas rápida y fiable para que las máquinas tengan un periodo de inactividad menor, una productividad mayor y, por supuesto, un funcionamiento rentable para sus clientes.



## EN SU CONCESIONARIO DE CONFIANZA

La información recogida en este folleto es de naturaleza general. La compañía NEW HOLLAND CONSTRUCTION MACHINERY S.p.A. podrá modificar de vez en cuando y en cualquier momento, por cuestiones técnicas u otro motivo necesario, en cualquiera de los detalles o características técnicas del producto descrito en el presente folleto. Las ilustraciones no muestran necesariamente los productos en condiciones estándar. Las dimensiones, el peso y la capacidad aquí indicados, así como cualquier dato de conversión utilizado, sólo son aproximados y están sujetos a posibles cambios dentro de las técnicas normales de fabricación.

Published by NEW HOLLAND CONSTRUCTION MACHINERY S.p.A  
Printed in Italy - MediaCross Firenze - Cod 30667ES - Printed 07/14

Printed on recycled paper  
CoC-FSC 000010 CQ Mixed sources



[www.newholland.com](http://www.newholland.com)

