

# SE215

El caballo de batalla de tamaño mediano en la línea de excavadoras de Shantui

- ▶ Modelo de motor: Cummins QSB7 (Tier 3) Potencia nominal: 124 kW/2050 rpm
- ▶ Peso operativo: 21,2 t
- ▶

#### Características del producto

\* El sistema de energía compatible con China-III, el control del acelerador porcentual y el sistema hidráulico de flujo positivo totalmente controlado electrónicamente cuentan con pérdida de energía reducida, alta eficiencia y ahorro de energía, y buena coordinación de movimiento. El radiador en paralelo se adopta para prevenir eficazmente el sobrecalentamiento. El sistema de escape está optimizado en base a la simulación Fluent para reducir el ruido del escape y mejorar la eficiencia de utilización de la potencia del motor. La ruta de transmisión está optimizada según el principio de simulación del sistema de vibración de MATLAB para que el nivel de ruido de la máquina sea superior al requisito de la norma CE. El filtro de combustible integrado de tres etapas y la bomba de combustible eléctrica garantizan una buena adaptabilidad del combustible y protegen eficazmente el motor.

\* Confiabilidad del producto: las piezas centrales de alta calidad y el dispositivo de trabajo de diseño optimizado presentan una calidad estable y confiable.

\* Operaciones y mantenimiento: la gran pantalla a color puede monitorear en tiempo real el estado de funcionamiento del modo de máquina e incorpora la función de registro y autodiagnóstico de mal funcionamiento. El control de potencia multietapa se adopta para los aceleradores manual y electrónico para que el usuario pueda seleccionar diferentes modos de trabajo según sus propias necesidades. El terminal de información inteligente de la excavadora facilita la gestión de la excavadora. Los accesorios opcionales diversificados, que incluyen martillo rompedor, desgarrador y dispositivo de cambio rápido, se pueden equipar para realizar operaciones de excavación, relleno sanitario, rotura y nivelación, con capacidad multifunción. Las ubicaciones de instalación remota para las piezas de mantenimiento facilitan las operaciones de mantenimiento.

\* Comodidad: Dentro de la espaciosa cabina, la disposición y la combinación de colores de la tapicería están diseñadas según el principio ergonómico. El sistema de aire acondicionado completamente automático, el ajuste y la distribución automáticos de las salidas de aire y los asientos ajustables en altura y posición ofrecen una excelente adaptabilidad. La cabina está equipada con amortiguadores compuestos para mitigar eficazmente la vibración de la cabina.

\* Aparecer



tienda online shantui

# SHANTUI

VALUE THAT WORKS

Shantui Construction Machinery Co., Ltd.

DIRECCIÓN:

No. 58, G327 Highway Jining  
City, Shandong, CHINA

TELÉFONO: +86-537-2909369

FAX: +86-537-2311219

EMAIL: trade@shantui.com

# SE215

## Especificaciones técnicas:

Distancia mínima al suelo: 470 mm







Longitud total: 9625 mm

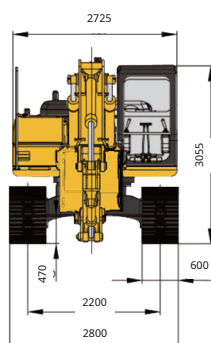
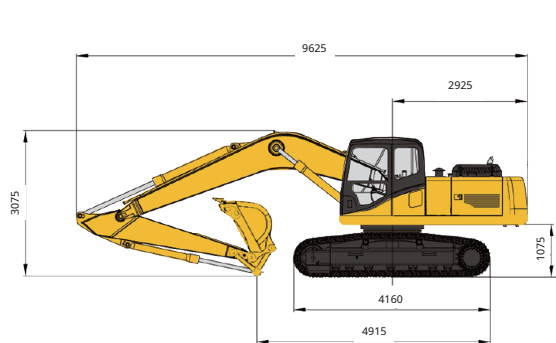
Peso operativo: 21,2 t

Altura total: 3075 mm

Presión sobre el suelo: 47,5 kPa

Ancho total: 2800 mm

	MOTOR	Modelo	Cummins QSB7
		Escribe	Riel común y de alta presión, refrigeración por agua, en línea, 6 cilindros, turboalimentación
		cantidad de cilindros	6
		Diámetro x carrera	107 x 124 mm
		Desplazamiento	6,7 metros
		Salida de potencia	124 kW/2050 rpm
		Tuerca maxima	658N.m/800-1800rpm
	SISTEMA HIDRÁULICO	Bomba	Importado
		Escribe	bomba de pistones variables
		Caudal máximo de descarga	2x213 L/min
		Circuito de control	3,9MPa
		Circuito de viaje	34,3 MPa
	SISTEMA DE VIAJE	Motor de viaje	Motor de pistones axiales variables
		Frenos de viaje	Doble disco lubricado
		Freno de mano	Liberación de presión
		zapatos de viaje	2x46
		Velocidad de viaje	3,15/5,15 km/h
		Fuerza de tracción de la barra de tiro	214 kN
		Trepabilidad	70%
		Distancia mínima al suelo	470mm
			CAPACIDAD DE ACEITE
Sistema de refrigeración	28L		
Aceite de motor	22L		
Depósito de aceite hidráulico	270 litros		
Capacidad del sistema	400L		
	SISTEMA DE GIRO	Freno	Liberación de presión Frenado mecánico
		Velocidad de giro	10,5 rpm
		Radio de giro de la cola	2925mm
		Fuerza de excavación del brazo	99/107 KN
		Fuerza de excavación del cucharón	135/146 KN
	BALDE	Capacidad de la cuchara	Cuchara retroexcavadora 0,9 m <sup>3</sup> (SAE)
		Número de dientes de la cuchara	5
		Ancho del cucharón	1267mm
		Largo del brazo	2.925m
		Alcance máximo de excavación/Alcance máximo de excavación a nivel del suelo	9,86m/9,675m
		Profundidad/altura máxima de excavación	6,49m/10,095m
		Altura máxima de descarga	7,19 metros
		Radio de giro mínimo	2,97 metros



▶ LAS ESPECIFICACIONES ESTÁN SUJETAS A CAMBIOS SIN PREVIO AVISO. LAS FOTOS PUEDEN INCLUIR OPCIONES. EL COLOR Y LA APARIENCIA REALES DEL PRODUCTO PUEDEN DIFERIR DE LO QUE SE MUESTRA.