

160 CV

SD16

La elección del cliente para todo uso.

- ▶ Modelo de motor: Shangchai SC11CB184G2B1/Weichai WD10G178E25
- ▶ Potencia nominal: 120 kW/1850 rpm
- ▶ Peso operativo: 17 t

Características del producto

El éxito de ventas de Shantui en todo el mundo, este es un caballo de batalla de servicio mediano que sale de la línea de fábrica en varias configuraciones para entornos de trabajo específicos, por ejemplo, desierto, pantano, bosque, gran altitud, etc. Tiene un motor Cummins Tier IIIb para los mercados europeos, y motores opcionales (Weichai y Shangchai) para otros mercados. El SD16 proporciona un alto rendimiento con una gran fiabilidad, con el valor de marca registrada de Shantui.



SHANTUI

VALUE THAT WORKS

Shantui Construction Machinery Co., Ltd.

DIRECCIÓN:
No. 58, G327 Highway Jining
City, Shandong, CHINA

TELÉFONO: +86-537-2909369
FAX: +86-537-2311219
EMAIL: trade@shantui.com








160 CV

SD16

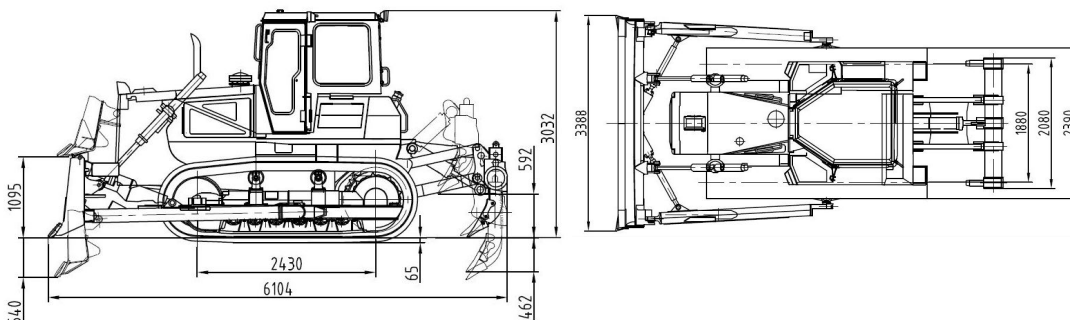
Especificaciones técnicas:

Tipo de hoja	Inclinación recta	Ángulo	Hoja en U
mín. claridad del piso:	400mm	400mm	400mm
Presión sobre el suelo:	0,072 MPa	0,074 MPa	0,074 MPa
mín. radio de giro:	4.466m	4.513m	4.545m
Trepabilidad:	30°	30°	30°
Ancho de vía:	1880mm	1880mm	1880mm

SD16

	MOTOR	Tipo de modelo	Shanghai SC11CB184G2B1/Weichai WD10G178E25; refrigerado por agua, en línea, inyección directa de 4 tiempos		
		Potencia nominal	120 kilovatios		
		Número de cilindros	6—126 x 130 mm (diámetro x carrera)		
		Desplazamiento del pistón	9.726 litros		
		mín. el consumo de combustible	214 g/kW-h		
		Tuerca máxima	765 N·m a 1300 rpm		
	ENERGÍA TRANSMISIÓN SISTEMA	Convertidor de par	3 elementos, 1 etapa, 1 fase		
		Transmisión	Tipo de engranaje planetario, cambio de potencia, lubricación forzada		
		Accionamiento principal	Engranaje cónico en espiral, reducción de velocidad de una etapa, lubricación por salpicadura		
		Embrague de dirección	Lubricado, multidisco, accionado por resorte, separado hidráulicamente a mano, interconectado con freno de dirección		
		Freno de dirección	Estructura de banda flotante lubricada, freno de pie con refuerzo hidráulico		
		Última vuelta	Reducción de velocidad de 2 etapas del engranaje recto, lubricación por salpicadura		
	VIAJAR VELOCIDAD	Engranaje	1°	2do	3ro
		Delantero	0~3,29 km/h	0~5,82 km/h	0~9,63 km/h
		Reverso	0~4,28 km/h	0~7,59 km/h	0~12,53 km/h
	TREN DE ATERRIZAJE SISTEMA	Escribe	Viga proyectada, estructura suspendida de eualizador		
		Rodillos superiores	2 de cada lado		
		Rodillos inferiores	6 de cada lado		
		Tipo de pista	Ensamblado, de una sola garra		
		Ancho de las zapatas	510mm		
		Tono	203,2 mm		
	HIDRÁULICO SISTEMA	Presión máxima	14 MPa		
		tipo de bomba	Bomba de engranajes		
		Descarga	243 L/min		
		Diámetro del cilindro de trabajo × no.	110 mm × 2		
	ESPADA	Tipo de hoja	Inclinación recta	Ángulo	hoja en U
		Capacidad de explanación	4,5 metros	4,3 metros	5,0 metros
		Eficiencia (Valor teórico 40 m)	225 metros/hora	225 metros/hora	250 metros/hora
		Ancho de hoja	3388mm	3970mm	3556mm
		Altura de la hoja	1149mm	1040mm	1120mm
		Caída máxima bajo tierra	540mm	540mm	530mm
		Ajuste de inclinación máxima	400mm	-	400mm
	DESGARRADOR (OPCIONAL)	Profundidad máxima de excavación del desgarrador de 3 dientes	572mm		
		Elevación máxima sobre el suelo	592mm		
		Peso del desgarrador de 3 dientes	1667 kg		

DIMENSIONES TOTALES Hoja de inclinación recta



▶ LAS ESPECIFICACIONES ESTÁN SUJETAS A CAMBIOS SIN PREVIO AVISO. LAS FOTOS PUEDEN INCLUIR OPCIONES. EL COLOR Y LA APARIENCIA REALES DEL PRODUCTO PUEDEN DIFERIR DE LO QUE SE MUESTRA.