

160 CV

SD16F

rey de los bosques

- ▶ Modelo de motor: Shangchai SC11CB184G2B1/Weichai WD10G178E25
- ▶ Potencia nominal: 120 kW/1850 rpm
- ▶ Peso operativo: 17,5 t

Características del producto

El bulldozer forestal SD16F ha sido desarrollado para operar en bosques. La SD16F está equipada con un sistema de accionamiento hidráulico con tecnología de control hidráulico, una cubierta ROPS extensible hacia el frente y una estructura avanzada, lo que brinda un rendimiento confiable y una operación conveniente y flexible, y se adapta fácilmente a las operaciones en el bosque.



SHANTUI

VALUE THAT WORKS

Shantui Construction Machinery Co., Ltd.

DIRECCIÓN:
No. 58, G327 Highway Jining
City, Shandong, CHINA

TELÉFONO: +86-537-2909369
FAX: +86-537-2311219
EMAIL: trade@shantui.com _




160 CV

SD16F

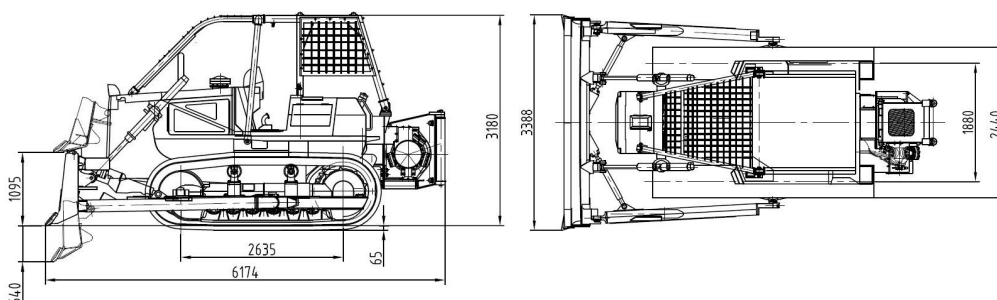
Especificaciones técnicas:

Tipo de hoja	Inclinación recta	Ángulo	Hoja en U
mín. claridad del piso:	400mm	400mm	400mm
Presión sobre el suelo:	0,067 MPa	0,067 MPa	0,067 MPa
Radio de giro mínimo:	4.571m	4,5 metros	4.632m
Trepabilidad:	30°	30°	30°
Ancho de vía:	1880mm	1880mm	1880mm

SD16F

	MOTOR	Tipo de modelo	Shanghai SC11CB184G2B1/Weichai WD10G178E25; Refrigerado por agua, en línea, inyección directa de 4 tiempos		
		Potencia nominal	120 kilovatios		
		Número de cilindros	6—126 x 130 mm (diámetro x carrera)		
		Desplazamiento del pistón	9.726 litros		
		mín. el consumo de combustible	214 g/kW-h		
		Tuerca maxima	765 N·m a 1300 rpm		
	ENERGÍA TRANSMISIÓN SISTEMA	Convertidor de par	3 elementos, 1 etapa, 1 fase		
		Transmisión	Tipo de engranaje planetario, cambio de potencia, lubricación forzada		
		Accionamiento principal	Engranaje cónico en espiral, reducción de velocidad de una etapa, lubricación por salpicadura		
		Embrague de dirección	Húmedo, multidisco, accionado por resorte, separado hidráulicamente a mano, interconectado con freno de dirección		
		Freno de dirección	Estructura de banda húmeda y flotante, freno de pie con refuerzo hidráulico		
		Ultima vuelta	Reducción de velocidad de 2 etapas del engranaje recto, lubricación por salpicadura		
	VIAJAR VELOCIDAD	Engranaje	1°	2do	3ro
		Delantero	0~3,29 km/h	0~5,82 km/h	0~9,63 km/h
		Reverso	0~4,28 km/h	0~7,59 km/h	0~12,53 km/h
	TREN DE ATERRIZAJE SISTEMA	Escribe	Viga proyectada, estructura suspendida de equalizador		
		Rodillos superiores	2 de cada lado		
		Rodillos inferiores	7 de cada lado		
		Tipo de pista	Ensamblado, de una sola garra		
		Ancho de las zapatas	560mm		
		Tono	203,2 mm		
	HIDRÁULICO SISTEMA	Presión máxima	14 MPa		
		tipo de bomba	Bomba de engranajes		
		Descarga	227 L/min		
		Diámetro del cilindro de trabajo × no.	110 mm × 2		
	ESPADA	Tipo de hoja	Inclinación recta	Ángulo	hoja en U
		Capacidad de explanación	4,5 metros	4,4 metros	5,0 metros
		Eficiencia (Valor teórico 40 m)	225 metros/hora	225 metros/hora	250 metros/hora
		Ancho de hoja	3388mm	3970mm	3556mm
		Altura de la hoja	1149mm	1140mm	1120mm
		Caída máxima bajo tierra	540mm	530mm	540mm
		Ajuste de inclinación máxima	400mm	-	400mm
	CABLESTANTE (OPCIONAL)	Modelo	YJ14Y		
		Fuerza de tracción del tambor lleno	136 kN		
		Velocidad de dibujo del tambor lleno	20 m/min		
		Fuerza de tracción del tambor desnudo	240 kN		
		Dimensión total (l×w×h)	1312 × 1275 × 1275 mm		
		Dimensión del cable	26x6500mm		
		Tipo de freno	Hidráulico, multidisco, fuerza conectada		

DIMENSIONES TOTALES Hoja de inclinación recta



▶ LAS ESPECIFICACIONES ESTÁN SUJETAS A CAMBIOS SIN PREVIO AVISO. LAS FOTOS PUEDEN INCLUIR OPCIONES. EL COLOR Y LA APARIENCIA REALES DEL PRODUCTO PUEDEN DIFERIR DE LO QUE SE MUESTRA.