

S

220 CV

SD22F

rey del bosque

- ▶ Modelo de motor: Cummins NT855-C280S10
- ▶ Potencia neta: 162 kW/220HP/1800 rpm Peso
- ▶ operativo: 24,7 t

Características del producto

El bulldozer de tipo forestal SD22F está especialmente diseñado para operaciones en áreas boscosas. El SD22F tiene un rendimiento avanzado, alta confiabilidad, bajo consumo de combustible y mantenimiento conveniente. Está equipado con cabina y techo ROPS, una vía más ancha (610 mm) y un cabrestante mecánico. El SD22F tiene una excelente capacidad de maniobrabilidad y autorrescate. El SD22F se adapta fácilmente al trabajo de tala, apilamiento, acarreo y transporte en áreas boscosas.



tienda online shantui

SHANTUI

VALUE THAT WORKS

Shantui Construction Machinery Co., Ltd.

DIRECCIÓN:
No. 58, G327 Highway Jining
City, Shandong, CHINA

TELÉFONO: +86-537-2909369
FAX: +86-537-2311219
EMAIL: trade@shantui.com








220 CV

SD22F

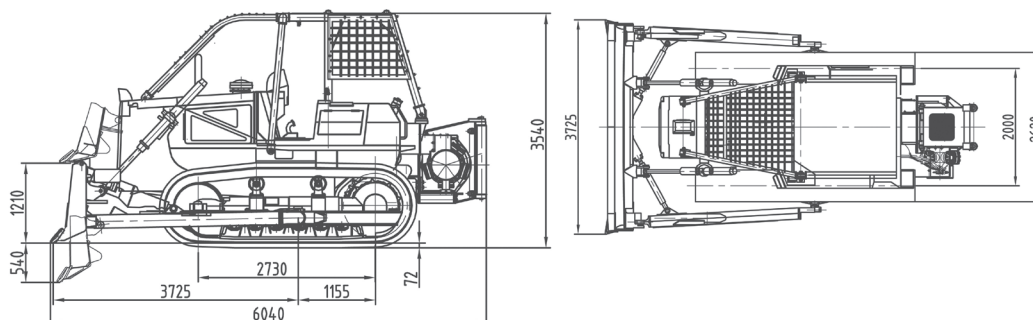
Especificaciones técnicas:

Tipo de hoja	Inclinación recta
mín. claridad del piso:	405mm
Presión sobre el suelo:	0,066 MPa
Radio de giro mínimo:	3,3 metros
Trepabilidad:	30°
Ancho de vía:	2000mm

SD22F

	MOTOR	Tipo de modelo	CumminsNT855-C280510; Motor diesel turboalimentado de 4 tiempos, refrigerado por agua, con válvulas en cabeza e inyección directa en línea			
		Caballo de fuerza	Potencia bruta: 175/235/1800 kW/CV/rpm // Potencia neta: 162/220/1800 kW/CV/rpm			
		Número de cilindros	6: 139,7 x 152,4 mm (diámetro x carrera)			
		Desplazamiento del pistón	14,01 litros			
		mín. el consumo de combustible	205 g/kW-h			
		Tuerca máxima	1030 N·m a 1250 rpm			
	ENERGÍA TRANSMISIÓN SISTEMA	Convertidor de par	3 elementos, 1 etapa, 1 fase			
		Transmisión	Engranaje planetario, embrague multidisco, cambio de potencia, lubricación forzada			
		Accionamiento principal	Engranaje cónico en espiral, lubricación por salpicadura, reducción de velocidad de una etapa			
		Embrague de dirección	Húmedo, multidisco, accionado por resorte, separado hidráulicamente, control hidráulico			
		Freno de dirección	Freno de pie de banda flotante húmeda con refuerzo hidráulico			
Ultima vuelta	Reducción de velocidad de 2 etapas del engranaje recto, lubricación por salpicadura					
	VIAJAR VELOCIDAD	Engranaje	1º	2do	3ro	
		Delantero	0-3,6 km/h	0-6,5 km/h	0-11,2 km/h	
		Reverso	0-4,3 km/h	0-7,7 km/h	0-13,2 km/h	
	TREN DE ATERRIZAJE SISTEMA	Escribe	Tipo oscilante de viga rociada, estructura suspendida de barra equalizadora			
		Rodillos superiores	2 de cada lado			
		Rodillos inferiores	6 de cada lado			
		Tipo de pista	Ensamblado, de una sola garra			
		Ancho de las zapatas	610mm			
Tono	216mm					
	HIDRÁULICO SISTEMA	Presión máxima	14 MPa			
		tipo de bomba	Bomba de engranajes			
		Descarga	262 L/min			
		Diámetro del cilindro de trabajo x no.	120 mm x 2			
	ESPADA	Tipo de hoja	Inclinación recta	Ángulo	hoja en U	Hoja semi-U
		Capacidad de explanación	6,4 metros	4,7 metros	7,5 metros	7,0 metros
		Eficiencia (Valor teórico 40 m)	330 metros/hora	345 metros/hora	365 metros/hora	365 metros/hora
		Ancho de hoja	3725mm	4365mm	3800mm	3725mm
		Altura de la hoja	1315mm	1055mm	1343mm	1374mm
		Caída máxima bajo tierra	540mm	535mm	540mm	540mm
		Altura de elevación de la hoja	1210mm	1290mm	1210mm	1210mm
		peso de la hoja	2830 kg	3254kg	3419kg	3419kg
	CABRESTANTE (OPCIONAL)	Modelo	TJM20/200kN			
		Fuerza de tracción del tambor lleno	220 kN			
		Velocidad de dibujo del tambor lleno	15,9 m/min			
		Fuerza de tracción del tambor desnudo	350kN			
		Dimensión total (lxwxh)	1683 x 1364 x 1365 mm			
		Dimensión del cable	28 x 7000 mm			
Peso del cabrestante	3000 kg					

DIMENSIONES TOTALES Hoja de inclinación recta



▶ LAS ESPECIFICACIONES ESTÁN SUJETAS A CAMBIOS SIN PREVIO AVISO. LAS FOTOS PUEDEN INCLUIR OPCIONES. EL COLOR Y LA APARIENCIA REALES DEL PRODUCTO PUEDEN DIFERIR DE LO QUE SE MUESTRA.